

ІБІС
МОТОР



ГОТОВИЙ ДО ВИКЛИКІВ

ІСТОРІЯ КОМПАНІЇ ІБІС

Історія **ІБІС** розпочалася в 1994 році з першого збройового магазину в Києві. З того часу ми прямуємо тільки вперед і активно розвиваємо цей та інші напрямки в Україні. Сьогодні **ІБІС** – це десять магазинів у Києві, Дніпрі, Одесі та Львові, що робить нас найбільшою мережею магазинів товарів для полювання, риболовлі та активного відпочинку. **ІБІС** – це мережа спортивних тирів, сервісний центр з ремонту вогнепальної зброї та оптичних прицілів, виробництво патронів та аксесуарів для зброї, навіть ресторан-кулінарія КулДім і ще багато іншого...

У листопаді 2023 року, використовуючи власний досвід у продажі, введені в експлуатацію та обслуговуванні дизель-генераторів, а також техніки спеціального призначення для силових структур, **ІБІС** відкрив для себе новий напрям – дистрибуція техніки для лісового, сільського та муніципального господарств, будівництва та обслуговування доріг.

На сьогодні **ТОВ ІБІС Мотор** є представником таких брендів:

- **VALTRA** (Фінляндія) – спеціалізовані трактори для лісового, будівельного, дорожнього та муніципального використання. Дизельні генератори потужністю від 60 до 250 кВа.
- **SUOKONE** (Фінляндія) – обладнання для розчищення земель, будівництва та обслуговування доріг.
- **FMG** (Фінляндія) – дорожнє та спеціальне обладнання, причепи-мультиліфти.
- **KESLA** (Фінляндія) – техніка для лісового господарства.
- **Çukurova** (Туреччина) – дизельні генератори потужністю від 22 до 2500 кВа, спеціальна техніка.

Також завдяки власному сервісному центру та мобільним сервісним бригадам **ІБІС Мотор** надає послуги з підключення, введення в експлуатацію, обслуговування та гарантійного ремонту дизель-генераторів. Досвідчені спеціалісти готові обслужити або відремонтувати будівельну та дорожню техніку провідних світових брендів у будь-якій точці України.

Спираючись на 30 років досвіду в задоволенні потреб клієнтів, **ІБІС** ще більше розширює перелік рішень та послуг і готовий до нових викликів.

VALTRA UNLIMITED



ОДИН ТРАКТОР, БЕЗЛІЧ ЗАВДАНЬ, НЕОБМЕЖЕНІ МОЖЛИВОСТІ ДЛЯ КОМУНАЛЬНИХ АБО БУДІВЕЛЬНИХ РОБІТ

Навіщо купувати п'ять спеціалізованих машин, якщо один трактор **Valtra** може впоратися з усім спектром комунальних робіт? Завдяки універсальним рішенням **Valtra Unlimited** всі завдання можна вирішити за допомогою лише одного трактора. Список обладнання, яке можна встановити на трактор, практично нескінченний, як і список завдань, з якими може управитися **Valtra Unlimited**.



ТРАКТОР VALTRA A-СЕРІЇ

ДВИГУН

Модель, об'єм	AgcoPower
Об'єм, л / Кількість циліндрів	4,4/4
Максимальна потужність, к. с.	115
Макс. крутний момент, Нм / об./хв	455/1500
Об'єм паливного бака, л	180
Бак AdBlue, л	13

ТРАНСМІСІЯ

Тип	PowerShift Revers
Кількість швидкостей, вперед / назад	16/16
Робота в режимі ходозменшувача	Доступно
Діапазон швидкостей від XX км/год до XX км/год	0,15-40
Кількість швидкостей в одному діапазоні	4
Режим автоматичного перемикання передач	Доступно

ІНШЕ

Вал відбору потужності, об/хв	540/1000
Габарити – довжина / ширина / висота, мм	4703/2361/2799
Вага без противаг, кг	4305
Колеса передні	440/65R24 Mitas
Колеса задні	540/65R34 Mitas

НАДІЙНІСТЬ! ПРОСТОТА ВИКОРИСТАННЯ!

Ми впевнені в надійності цього трактора. **Valtra** приділила особливу увагу щоденному обслуговуванню, і саме тому час, який відведено на перевірку оливи та огляд фільтрів, мінімальний. Ба більше навіть після 10 000 мотогодин експлуатації, обсяг витрачених на трактор коштів буде мінімальним, а залишкова вартість не дуже відрізнятиметься від вартості нової машини.



НАДІЙНІСТЬ! ПРОСТОТА ВИКОРИСТАННЯ!

Коли вам потрібно більше від вашого трактора, **серія Т** – це найточніший інструмент із великою кількістю м'язів. Ідеальний круговий огляд означає, що ви маєте повний контроль навколо трактора, не виходячи з кабіни. Дозволяючи технологіям працювати на вас, ви можете бути впевнені, знаючи, що кожен аспект вашого робочого дня вирішується до кінця.



ТРАКТОР VALTRA Т-СЕРІЇ



ДВИГУН

	T155	T175e	T195	T235
Модель, об'єм	AgcoPower			
Об'єм, л / Кількість циліндрів	6,6/6	7,4/6		
Максимальна потужність, к.с. на 1900 об./хв	165	175	195	235
Потужність з PowerBoost, к.с. на 1900 об./хв	180	190	210	250
Макс. крутний момент, Нм / об./хв	680/1500	740/1500	800/1500	930/1500



ТРАНСМІСІЯ

Тип	PowerShift Reverse
Кількість швидкостей, вперед / назад	30/30
Робота у режимі ходозменшувача	Доступно
Діапазон швидкостей, від XX км/год до XX км/год	0,5-50
Кількість швидкостей в одному діапазоні	5
Режим автоматичного перемикання передач	Доступно



ІНШЕ

Вал відбору потужності, об/хв	540/1000
Габарити – довжина / ширина / висота, мм	5360/2550/3130
Колісна база, мм	2995
Радіус розвороту, м	5,25
Вага без противаг, кг	7300
Колеса передні	460/85R30 Mitas AC85
Колеса задні	520/85R42 Mitas AC85

МОЖЛИВІ ОПЦІЇ ТРАКТОРА VALTRA



ФРОНТАЛЬНІ НАВАНТАЖУВАЧІ ДЛЯ ВСІХ ВИДІВ РОБІТ

Фронтальні навантажувачі Valtra готові працювати будь-де. Широкий вибір кріплень під інструменти, які сумісні з більшістю типів знарядь, робить їх ідеальними для будь-чого: від сільськогосподарських робіт до обслуговування доріг від стрижки трави до роботи в аеропортах, прибирання снігу та інших муніципальних завдань.

- 12 моделей / 7 з паралельним кріпленням
- 5 без паралельного кріплення
- Сумісний з тракторами від 75 до 300 к. с
- Максимальна висота підйому від 3,20 м до 4,75 м
- Максимальна вантажопідйомність від 1750 кг до 3500 кг
- Надміцна конструкція підрамника
- Покращена видимість для оператора

РУХ ЗАДНІМ ХОДОМ TWINTRAC

Працюйте вперед і назад з унікальною системою заднього приводу **TwinTrac** від **Valtra**. Завдяки неймовірній видимості заднього виду та опціональному даху Skyview ви можете працювати ефективно та безпечно в усіх напрямках.

Екскаватор HI-TEC – високоякісний землерийний агрегат, який приєднується до базового трактора за допомогою спеціального адаптера. Це забезпечує високу універсальність комплексу, оскільки у разі потреби використання базового трактора на транспортних роботах блок екскаватора просто від'єднується та зберігається окремо.

Також такий варіант компоновки дозволяє копати на рівні, недоступному для екскаваторів традиційної конструкції.



ГЕНЕРАТОРИ VALTRA

Вашому бізнесу потрібне безперебійне, ефективне та надійне джерело живлення, щоб запобігти проблемам, пов'язаним із пошкодженням або псуванням продукції та дорогим ремонтом. Пошкодження та збитки можуть виникнути за лічені хвилини. **Генератори Valtra** пропонують надійний і економічно ефективний варіант незалежного резервного електропостачання. Вони використовують весь асортимент перевірених двигунів **AGCO POWER**, виготовлених у Ліннавуорі, Фінляндія. У Valtra є шість моделей генераторів для будь-якої ситуації – від 60 кВА до 250 кВА.

* **Робоча потужність – PRP (постійна потужність для змінних електричних навантажень протягом необмеженої кількості годин).**

Постійна потужність відповідно до стандарту ISO. Застосовується для живлення до змінних електричних навантажень протягом необмеженої кількості годин. Десятивідсоткове перевантаження упродовж однієї години протягом 12-годинного періоду.

* **Потужність у режимі очікування – LTP (максимальна потужність протягом обмеженого часу).**

За стандартами ISO Fuel Stop Power. Застосовується для живлення постійного електричного навантаження протягом обмеженого часу. Без можливості перевантаження.



Модель	VG60	VG90	VG110	VG150	VG205	VG250
Робоча потужність – (PRP), кВа/ Потужність в режимі очікування (LTP)	60/48 66/53	90/72 99/79	110/88 121/97	150/120 165/132	205/164 225/180	250/200 275/220
Модель двигуна (AGCO POWER)	33DTG	49 DTG	49 DTAG	74 DTG	74 DTAG	84 WIG
Кількість циліндрів	3	4	4	6	6	6
Швидкість обертів, об/хв	1500					
Ємність паливного бака, л	200/200	200/300	200/300	200/300	200/300	200/350
Генератор	ECP- 322M4B	ECP- 342S4A	ECP- 341L4A	ECP- 342L4A	EC- 0383S4A	EC- 0381L4A
Коефіцієнт потужності, COS ф	0,8 ind.					
Напруга електричної системи	12VDC					
Ступінь захисту IP-генератора	IP23					
Сукупна номінальна напруга 50 Гц, В	400/230, 50 Гц					
Сукупний номінальний струм PRP, 3~фаза, А	87	130	159	218	296	361
Номінальний струм електричної системи, А	125	160	250	250	400	400
Блок управління	ComAp Intel iNano / Intel Lie / Intel K3 en					
Габарити / Відкриті моделі						
Довжина, мм	1830	1906	2294	2361	2500	2860
Ширина, мм	660	660	988	850	989	1098
Висота, мм	1423	1474	1625	1694	1724	1781
Суха вага, w	1000	1300	1400	1600	1700	2500
Габарити / Моделі, захищені від погодних впливів						
Довжина, мм	2300	2894	2894	2894	2894	4200
Ширина, мм	1106	1136	1136	1136	1136	1356
Висота, мм	1748	2118	2118	2118	2118	2143
Суха вага, w	1400	1800	1900	2100	2250	3070

**ВІДМІННИЙ ВИБІР ДЛЯ ВИБАГЛИВОГО ВИКОРИСТАННЯ:
ДИЗЕЛЬНІ ГЕНЕРАТОРИ СЕРІЇ VG**

Перевага цілий рік

MERICRUSHER

ЛІСОВЕ ГОСПОДАРСТВО – БУДІВНИЦТВО – СІЛЬСЬКЕ ГОСПОДАРСТВО

Техніка **MERICRUSHER** призначена для розчищення земель. Це високоякісні, довговічні та економічні машини для вимогливих професіоналів. Серія Crusher охоплює широкий діапазон тракторів потужністю від 50 до 700 кінських сил. Моделі **MJ** і **MJS** призначені для роботи в умовах, де мала вага і міцність мають першорядне значення.

Для більш вибагливих умов експлуатації ідеальним вибором стануть трактори більшої потужності моделей **MJHS** і **MJFS**. **MeriCrushers** можуть бути оснащені запатентованим сортувальним решетом, яке забезпечує чудові результати подрібнення в будь-яких умовах.

Всі подрібнювачі **MeriCrushers** з приводом від валу відбору потужності оснащені запатентованою запобіжною муфтою РОС від **Suokone**. Механізм приводу для важких умов експлуатації розрахований на потужність до 700 к. с.

Моделі MERICRUSHER	Діапазон потужності (к.с)		Діаметр ротора, мм	Ширина ротора, мм	Робоча глибина (діапазон), мм
	Min	Max			
MJ	50	150	400	1350–2250	0–200
MJS	120	300	500	1900–2400	0–250
MJHS	200	700	600	1200–3100	0–300
MJFS	280	700	800	2400	0–400
MC4 (hydraulic)	100–160l/min при 240bar		400	1350–2250	0–200
MC5 (hydraulic)	130–200l/min при 240bar		500	1900	0–250

MERICRUSHER

Перевага цілий рік

ЛІСОВЕ ГОСПОДАРСТВО – БУДІВНИЦТВО – СІЛЬСЬКЕ ГОСПОДАРСТВО

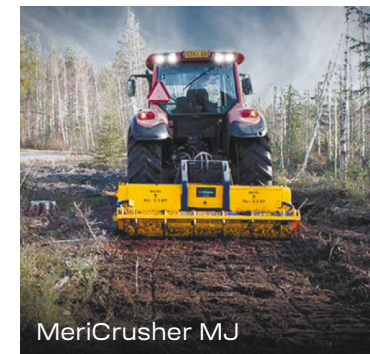
Мульчер **MeriCrusher MJ** для різноманітних робіт у лісному господарстві та розчищення земель

Діаметр ротора 400 мм / 16"

Робоча глибина 200 мм / 8"

Діапазон потужності 50–150 к. с.

Розроблений для універсального подрібнення, **MeriCrusher MJ** є вашим першим вибором. Легкі, міцна конструкція робить серію **MJ** ідеальною для широкого діапазону потужності тракторів до 150 к.с. Працюючи в умовах, де легка вага та довговічність є найважливішими, **MeriCrusher MJ** забезпечує чудові результати подрібнення завдяки ротору STD.



Мульчер **MeriCrusher MJS** для різноманітних робіт у лісовому господарстві та розчищення земель

Діаметр ротора 500 мм / 20"

Робоча глибина 250 мм / 10"

Діапазон потужності 110–300 к. с.

Добре підходить для розчищення лісів, сільськогосподарських угідь, подрібнення пнів, розчищення будівельних майданчиків, розчищення та прибирання після лісозаготівлі та інших складних робіт. Мульчер **MeriCrusher MJS** має максимальну робочу глибину підґрунтя 10 дюймів (250 мм).



Мульчер **MeriCrusher MJH** для важких умов розчищення земель та лісів

Діаметр ротора 600 мм / 24"

Робоча глибина 300 мм / 12"

Діапазон потужності 200–750 к. с.

Розроблений для середніх і великих тракторів потужністю до 750 к. с., мульчер MeriCrusher MJH розрахований на важкі умови праці в лісовому господарстві та розчищення земель, де першорядними вимогами є ефективність. З робочою глибиною підґрунтя 12 дюймів (300 мм).



Перевага цілий рік

MERICRUSHER

ЛІСОВЕ ГОСПОДАРСТВО – БУДІВНИЦТВО – СІЛЬСЬКЕ ГОСПОДАРСТВО



MeriCrusher MJFS

Мульчер **MeriCrusher MJFS** для найвимогливіших проєктів з розчищення земель та лісів

Діаметр ротора 800 мм / 31"

Робоча глибина 400 мм / 16"

Діапазон потужності 280–750 к. с.

Розроблені відповідно до найвищих стандартів ефективності, надійності та довговічності, мульчери **MeriCrusher MJFS** працюють із великими тракторами потужністю до 750 к. с. Завдяки новітнім технологіям і вдосконаленням можна досягти робочої глибини до 16 дюймів (400 мм).



MeriCrusher MC4

Гідравлічний мульчер **MeriCrusher MC4** для різноманітних робіт у лісовому господарстві та розчищенні земель

Діаметр ротора 400 мм / 16"

Робоча глибина 200 мм / 8"

Використовується з широким спектром компактних, гусеничних і міні-навантажувачів, а також добре підходить для екскаваторів. **MeriCrusher MC4 hydraulic** демонструє свою універсальність, подрібнюючи лісові залишки, розчищаючи землю під забудову, підтримуючи ґрунтові та гравійні дороги, подрібнюючи лід, видаляючи пні та коріння. Максимальна робоча глибина до 8 дюймів (200 мм). Модульна болтова конструкція дозволяє легко кріпити аксесуари залежно від роботи, яку потрібно виконати, і робить можливими майбутні оновлення.



MeriCrusher MC5

Гідравлічний мульчер **MeriCrusher MC5** підходить під різні роботи з розчищення землі

Діаметр ротора 500 мм / 20"

Робоча глибина 250 мм / 10"

Гідравлічні мульчери **MeriCrusher MC5** під різні компактні колісні та гусеничні транспортні засоби добре підходять для розчищення лісів і земель, подрібнення пнів, розчищення будівельних майданчиків. Гідравлічний мульчер **MeriCrusher MC5** має максимальну робочу глибину 250 мм / 10".

MERIROAD

ТЕХНІЧНЕ ОБСЛУГОВУВАННЯ – БУДІВНИЦТВО – СТАБІЛІЗАЦІЯ І ПЕРЕМІШУВАННЯ

MeriRoad пропонує повну лінійку машинного обладнання для ефективного технічного обслуговування доріг, стабілізації, перемішування і переробки асфальтового і гравійного покриття.

Подрібнювачі з приводом від валу відбору потужності ідеально підходять для дорожніх і будівельних фахівців, які працюють у важких умовах.

Подрібнювачі призначені для середніх і великих тракторів потужністю до 550 к. с., а також для робіт, де ефективність і міцність мають першорядне значення. **MeriGrader** і **MeriPacker** доповнюють асортимент нашої продукції. Всі етапи робіт вам допоможе виконати обладнання **MeriEquipment**.

Подрібнювачі з гідравлічним приводом ідеально підходять для робіт, пов'язаних з ділянками власної нерухомості й об'єктами комунального господарства, – прибирання льоду з дворів і паркувальних майданчиків, ремонту гравійного покриття доріжок і обслуговування паркових зон. Вони призначені для широкого спектру машин з гідравлічним приводом.

Модульна конструкція дозволяє вибирати додаткові компоненти для ефективної експлуатації і подальшої модернізації. Всі подрібнювачі з приводом від валу відбору потужності оснащені запатентованою запобіжною муфтою. Механізм приводу для важких умов експлуатації розрахований на потужність до 550 к. с.

Моделі подрібнювачей MeriRoad	Діапазон потужності, к. с.		Діаметр ротора, мм	Ширина ротора, мм	Глибина заходу
	Min	Max			
RC65	130	400	600/650	2210/2410	0-300
RC90	280	550	850	2230	0-450
MC4-гідравлічна	100-160 л/хв за тиском 240 бар		400	1400-2300	0-200

MERIROAD

ТЕХНІЧНЕ ОБСЛУГОВУВАННЯ – БУДІВНИЦТВО – СТАБІЛІЗАЦІЯ І ПЕРЕМІШУВАННЯ



MeriRoad RC-4000

MeriRoad RC-4000 для різноманітних робіт з утримання доріг

Діаметр ротора 400 мм / 16"

Робоча глибина 200 мм / 8"

Діапазон потужності 90-150 к. с.

MeriRoad RC-4000, який використовується з невеликими міськими та сільськогосподарськими тракторами різних розмірів, є універсальним та ефективним. Дорожні подрібнювачі ідеально підходять для літнього та зимового обслуговування гравійних доріг. Також використовується для подрібнення льоду на дорогах і тротуарах, для вирівнювання поверхні та покращення зчеплення. Максимальна робоча глибина 8 дюймів (200 мм).



MeriRoad RC65

Подрібнювачі **MeriRoad RC65** для професіоналів

Діаметр ротора 600 мм / 24"

Робоча глибина 300 мм / 12"

Діапазон потужності 130-400 к. с.

Серія **MeriRoad RC65** розроблена для середніх і великих тракторів потужністю до 400 к. с., ідеально підходить для важких дорожніх покриттів. Для робіт де ефективність і довговічність є найважливішими. Максимальна робоча глибина 12 дюймів (300 мм).



MeriRoad RC90

Дорожній подрібнювач **MeriRoad RC90** для вимогливого професійного використання

Діаметр ротора 850 мм / 34"

Робоча глибина 450 мм / 18"

Діапазон потужності 280-550 к. с.

Розроблений для найвимогливіших проєктів, **MeriRoad RC90** встановлює нові стандарти для професійних підрядників. **MeriRoad RC90** ідеально підходить для потужних тракторів до 550 к. с. і працює в умовах, де надійність, довговічність, місткість і універсальність є першорядними завданнями.

MeriPacker ТА MeriGrader

ТЕХНІЧНЕ ОБСЛУГОВУВАННЯ – БУДІВНИЦТВО – СТАБІЛІЗАЦІЯ І ПЕРЕМІШУВАННЯ

Навісна на трактор віброплита для ефективного ущільнення ґрунту

Робоча ширина 2550 мм

Глибина ущільнення 100–500 мм

Сила ущільнення 3x75 кН

Міцна конструкція з трьома окремими вібруючими елементами. Кожен елемент має власний замкнутий гідравлічний контур (насос і двигун), який гарантує рівномірну силу ущільнення (75 кН) і глибину до 50 см (20 дюймів) від кожного елемента. Динамічна сила ущільнення торкається землі перпендикулярно, що створює найкращий результат ущільнення.



MeriGrader MGR-360/420 для утримання, профілювання та вирівнювання ґрунтових та гравійних доріг

Вага: 2700 кг

Ширина планки: 2,1 м

Ширина планки: 2,5–4,2 м

MeriGrader MGR – це простий і міцний компактний грейдер із підйомними боковими частинами. MGR добре підходить для щорічного обслуговування та профілювання ґрунтових та гравійних доріг після роботи **MeriCrusher**. Використовується для вирівнювання та планування доріг із гравієм та ґрунтом, унікальне лезо грейдера виготовлене з твёрдосплавного матеріалу.



MeriGrader MGR-360/420

БАГАТОФУНКЦІОНАЛЬНА КОВШОВА ПІДМІТАЛЬНА МАШИНА



Ковшова підмітальна машина FMG була розроблена як багатоцільова підмітальна машина. На додаток до звичайного підмітання доріг і вулиць ковшова підмітальна машина чудово підходить для швидкого прибирання великих закритих територій, таких як гаражі в торгових центрах. Ковш можна використовувати для збирання великих предметів, а потім для остаточного очищення за допомогою підмітальної щітки. Ковшові підмітально-прибиральні машини FMG можуть бути оснащені окремим контейнером і омивачем, як у відкритих підмітальних машинах. У робочому положенні ковш плаває на задніх гумових колесах і передньому сталевому лезі.

Ковшові підмітальні машини FMG мають бічний підмітальний пристрій з одного або з обох боків. Бокова підмітальна машина має раму з гідравлічним приводом і підвіскою, що дозволяє ретельно підмітати поблизу бордюрів. Бічні підмітальні машини можна механічно повертати в положення для підмітання вперед або назад, що забезпечує кілька варіантів підмітання. Кожна бічна підмітальна машина забезпечує 0,5 м додаткової робочої ширини, і бічні підмітальні машини можна використовувати одночасно або окремо.

Пакет бічних підмітальних машин також можна встановити на наявні ковшові підмітальні машини.

Модель	Ширина, см	Робоча ширина, см	Резервуар для води, л	Діаметр щітки, см	Вага, кг	Об'єм ковша, л
KN160Light	180	160	x	70	440	470/260
KN160	108	160	150	70	520	845/460
KN200	108	200	150	70	730	1100/600
KN240	108	240	150	70	815	1300/740
KN260	108	260	150	70	860	1460/800

ВІДКРИТІ ПІДМІТАЛЬНІ МАШИНИ STREET SWEEPER

Відкриті підмітальні машини FMG призначені для прибирання великих і малих площ і доріг. Це багатофункціональне обладнання, яке можна використувати для прибирання трактором піску, пилу, снігу та листя. Основна щітка має гідравлічний привод, що дозволяє повертати її на кут 28 градусів в обидва боки.

Відкриті підмітально-прибиральні машини вільно плавають як у напрямку руху, так і вбік. Амортизатори забезпечують плавне підмітання та чудові результати очищення.

Для відкритих підмітальних машин потрібно мінімум 50 л/хв гідравлічного потоку.

Відкриті підмітальні машини FMG можуть бути оснащені окремим контейнером і омивачем (1000 л). Щітка монтується на 3-точкову навіску і створює тиск 200 бар.



Модель	Ширина, см	Висота, см	Робоча ширина, см	Діаметр щітки, см	Вага, кг	Хв. потужність насоса, л/хв
АН200	225	110	200	70	420	55
АН240	265	110	240	70	440	55
АН260	285	110	260	70	460	55
АН300	330	110	300	90	590	70

ПІДМІТАЛЬНО-ЗБИРАЛЬНА МАШИНА STREET SWEEPER



Підмітально-збиральні машини FMG призначені для прибирання асфальтованих доріг і територій. Додаткові бічні щітки забезпечують відмінні результати очищення уздовж бордюрів і стін.

Підмітально-збиральні машини можна приєднувати до фронтальних навантажувачів тракторів і фронтальних навантажувачів. Завдяки плаваючому блоку підмітальна машина дуже добре копіює поверхню. Регулювати висоту основної щітки легко за допомогою ручок регулювання. Завдяки конструкції рами огляд бічних щіток відмінний.

Додаткове обладнання для збору підмітально-прибиральних машин включає електричний клапан, спринклерну систему та бічні щітки з механічним або гідравлічним підйомом

Модель	Робоча ширина основної щітки, см	Робоча ширина бічної щітки, см	Резервуар для води, л	Сміття, л	Хв. потужність насоса л/хв	Вага, кг
КХЛ120	120	45	150	400	50	595
КХЛ160	160	45	250	550	50	685
КХЛ200	200	45	250	750	50	765

МЕХАНІЧНА ПІДМІТАЛЬНА МАШИНА ВІДКРИТОГО ТИПУ

Механічні відкриті підмітальні машини FMG призначені для руху вперед, але АН380 можна альтернативно замовити для руху заднім ходом. Механічні підмітальні машини відкритого типу ідеально підходять для підмітання піску, пилу та снігу.

Механічні підмітально-прибиральні машини працюють від переднього або заднього ВВП. Таким чином, щітка не потребує багато гідравліки, і вона більш економічна. Усі механічні відкриті підмітально-прибиральні машини можна встановити на задню навіску трактора, АН380МЕК також підходить для передньої навіски.

Механічні підмітально-прибиральні машини обладнані вільно плаваючим механізмом, який точно копіює поверхню дороги для досягнення найкращих результатів роботи. Максимальний кут повороту становить 28 градусів в обидва боки, а поворот здійснюється гідравлічно.



Модель	Ширина, см	Висота, см	Робоча ширина, см	Щітка діаметром, см	Вага, кг	ВВП, об/хв
АН260МЕК	285	115	260	70	560	540
АН300МЕК	315	115	300	70	650	540
АН380МЕК	410	115	380	70 см	1400	1000





ВІДВАЛ-ГРЕЙДЕР ТРАКТОРНИЙ НАВІСНИЙ

Тракторні грейдерні ножі FMG призначені для професійного використання – для видалення льоду та снігу взимку та вирівнювання ґрунтових та гравійних доріг влітку. Для досягнення хорошого зчеплення з поверхнею скребкові леза FMG оснащені запатентованим гідравлічним регулятором тиску, який дозволяє перенести вагу трактора на лезо. Оснащені лезом жала, грейдери можуть навіть замінити велику техніку для обслуговування доріг.

Ножі грейдера прикріплені до 3-точкової навіски сільськогосподарського трактора, що полегшує його використання. Регульовані балансувальні колеса підтримують рівномірну робочу глибину, а гідравлічний контроль тиску зменшує вібрацію.

Леза грейдера FMG доступні в таких варіаціях:

з рівним лезом (стандарт), перфорованим лезом і жалом.

Розсувні крила та циліндри для регулювання нижнього рівня також доступні як додаткове обладнання.

Модель	Ширина, см	Висота, см	Подовжувальне крило, см	Робоча ширина, см	Кут повороту, градус	Вага, кг
RAP245	245	60	30	215–245 (305*)	28	640
RAP275	275	60	30	245–275 (335*)	28	650
RAP300	300	60	30	270–300 (360*)	28	680

ВІДВАЛ-ГРЕЙДЕР ТРАКТОРНИЙ НАВІСНИЙ З HD-СКРЕБКОМ

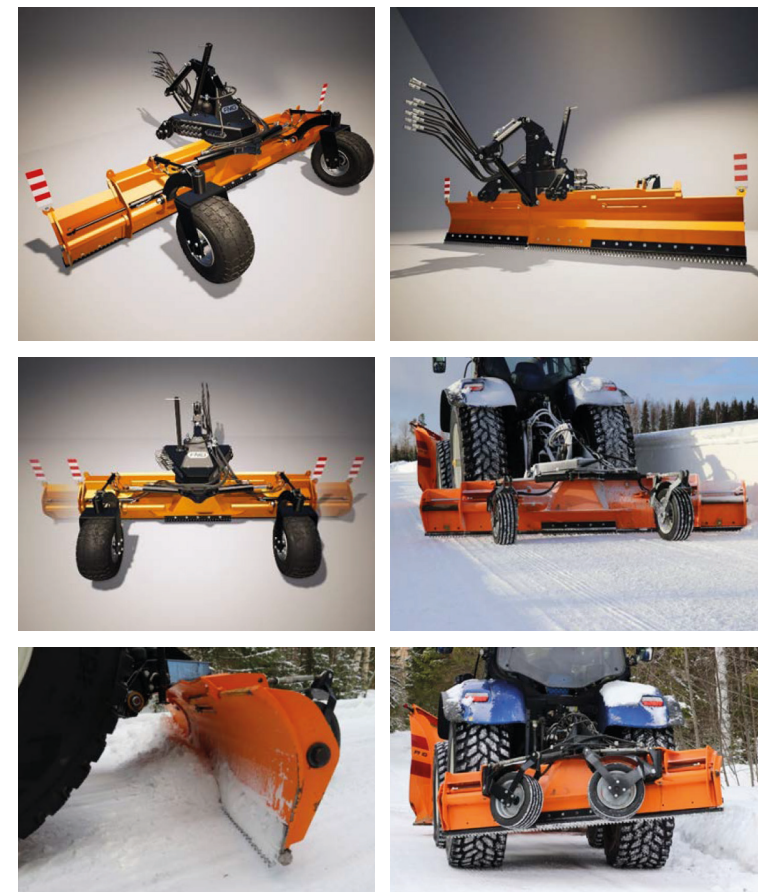
Новий **FMG HD-Scraper** оснащений знімним гідравлічним натискним циліндром, що полегшує підключення HD-Scraper. Базове лезо шириною 3 метри вже дає багато можливостей, але додаткові гідравлічні подовжувачі дають вам додаткову робочу ширину та нові можливості для роботи. Як стандартне обладнання ви отримуєте поворотні опорні колеса (шириною 290 мм), лезо жала, муфти для випуску тиску для шлангів із колектором, ящик для інструментів із запасними штифтами та інструментами для заміни шпильок жала, а також акумулятори. Як опції можливе придбання опорних коліс з гідравлічним приводом.

ПРИМІТКА! Опорні колеса на зображеннях можуть відрізнятися від доставлених коліс клієнту.

Обладнання

Стандарт: основне лезо 3 м, лезо жала, опорні колеса, що обертаються, гідравлічна верхня тяга, гідравлічний циліндр тиску, гідравлічний поворот (2 циліндри) (+/-27 градусів), розетки для скидання тиску для шлангів, ящик для інструментів, інструменти для заміни шпильок жала.

Опції: гідравлічні розсувні крила (ліві або праві), гідравліка опорних коліс (ліві або праві), електричний клапан 6/2 із зовнішньою муфтою та електричним керуванням.



Модель	Ширина, см	Висота, см	Подовжувальне крило, см	Робоча ширина, см	Кут повороту, градус	Вага, кг
RAP300HD	304	64	45	270 – 300 (без подовжувачів)	27	1200 (без подовжувачів)
				270 – 345 (з одним подовжувачем)		1400 (з одним подовжувачем)
				270 – 390 (з двома подовжувачами)		1600 (з двома подовжувачами)

ПРИЧІПНИЙ ТРАКТОРНИЙ ГРЕЙДЕР – КОМБІНАЦІЯ ТРАКТОРА ТА ПРИЧІПНОГО ГРЕЙДЕРА ЗАМІНЮЄ ДОРОГІ АВТОГРЕЙДЕРИ



Причипні грейдери FMG є відмінним і економічним рішенням для обслуговування ґрунтових та гравійних доріг. Грейдери FMG можуть буксируватися середніми та великими сільськогосподарськими тракторами. Гідравлічне керування забезпечує всі необхідні налаштування, такі як вирівнювання дороги під прямим кутом, підйом і опускання та формування боку дороги так, щоб вода йшла в канаву. Балансувальна штанга допомагає підтримувати оптимальне налаштування. Фінішне лезо з гідравлічним приводом доступне як опція. Усі тракторні тягові грейдери FMG мають колісний каток, який миттєво стискає поверхню, запобігаючи пересиханню матеріалу поверхні.

Асортимент тягових грейдерів FMG складається з чотирьох моделей для доріг і тракторів різного розміру. Найменшою моделлю є **TLN250**, яка ідеально підходить для доріг шириною 3–4,5 м. **TLN370** підходить для доріг шириною 3,5–5 м, **TLN430** – для доріг шириною 5–6 м, а **TLN570** – для доріг шириною до 7 м. Рекомендована мінімальна потужність тягового трактора становить 120 к. с., а рекомендована вага від 5000 кг до 8000 кг залежно від моделі грейдера та бажаної робочої глибини. Важливо, щоб розмір грейдера відповідав дорозі, щоб досягти оптимального вирівнювання. Правильний профіль дорожнього покриття допомагає запобігти пошкодженню, наприклад після сильних дощів

Модель	Робоча ширина, см	Робоча ширина з висувним крилом, см	Довжина, см	Леза	Вага, кг	З'єднання
250 TLN	250	290	670	4	2700	Зчипний пристрій
370 TLN	275	310	855	4	3750	Зчипний пристрій
430 TLN	310	350	890	4	4420	Зчипний пристрій
570 TLN	350	370	940	4	5800	Зчипний пристрій

ПІДВІСНИЙ ГРЕЙНДЕР ІЗ СИСТЕМОЮ FMG SENSORBLADE

Підвісний грейдер – це економічно ефективна система обслуговування доріг, яка завжди поруч.

Підвісний грейдер не заважає використовувати інше робоче обладнання та дає можливість використовувати передню навіску, зчіпку або фронтальний навантажувач. Також всі гідроблоки трактора вільні для використання з іншим робочим обладнанням.

Скребок днища, розташований посередині трактора, стабільний у використанні. Велика сила з масою трактора може бути прикладена до скребка днища.

Скрепер під кузовом має велику робочу ширину, але невелику транспортну ширину. Під час транспортування практично непомітний. Скребок під кузовом не впливає на видимість порівняно з іншим обладнанням.

3D-КЕРУВАННЯ ЛЕЗОМ FMG

Регулювання висоти, нахилу і повороту відвалу надає широкі можливості для формування дороги.

ПОДОВЖУВАЛЬНІ КРИЛА MULTISLIDER

Унікальна конструкція подовжувального крила.

УНІКАЛЬНА КОНСТРУКЦІЯ

Система Sensor Blade FMG не має зовнішніх вертикальних циліндрів, що знижує ризик виведення з ладу. Геометрія відвалу забезпечує плавне переміщення матеріалу. Кут повороту симетричний з обох боків. Точний гідравлічно-регульований кут повороту (+/- 25°).

ЦЕНТРАЛІЗОВАНА СИСТЕМА ЗМАЩЕННЯ

Централізована система змащення входить до стандартного обладнання. Вона спрощує змащення й заощаджує час у разі технічного обслуговування.

ВИСОКИЙ ДОРОЖНІЙ ПРОСВІТ

Дорожній просвіт 260 мм у транспортному положенні і 150 мм – у робочому (T4 stg4, Nokian Ground King 42”).

ЗУБЧАСТЕ ЛЕЗО

Зубчасте лезо входить до стандартного обладнання. Цей тип добре підходить для обслуговування гравійних доріг влітку та для видалення криги взимку.



ПІДВІСНИЙ ГРЕЙДЕР ІЗ СИСТЕМОЮ FMG SENSORBLADE



СТАНДАРТНЕ ОБЛАДНАННЯ	ДОДАТКОВЕ ОБЛАДНАННЯ
<ul style="list-style-type: none"> ● централізована система змащення ● зубчасті леза ● 3D-керування лезом FMG ● подовжувальні крила Multislider ● система керування Sensor Tech ● віддалене підключення ● система керування джойстиком і екран з адаптером RAM B ● легке зняття леза за потреби 	<ul style="list-style-type: none"> ● Система проводки для контролю Sensor Tech підвісних грейдерів моделі TLN.

Модель	АТ-СБ
Транспортна ширина	2480 мм
Робоча ширина	2256 мм – 3376 мм
Робоча ширина з максимальним кутом повороту	2256 мм – 3093 мм
Кут повороту	+/- 25 градусів
Бічний нахил	+/-5 градусів
Вага	1055 кг
Висота леза	416 мм
Розміри надставки / сторони (додаткова робоча ширина)	450 мм
Розміри надставки / сторони (додаткова робоча ширина з кутом повороту)	419 мм
Дорожній просвіт у робочому положенні (T4 stg4, Nokian Ground King 42")	150 мм
Дорожній просвіт у транспортному положенні (T4 stg4, Nokian Ground King 42")	260 мм

БАГАТОФУНКЦІОНАЛЬНИЙ ТРАКТОРНИЙ ПРИЧІП-МУЛЬТИЛІФТ

Багатоцільові тракторні причепа-мультиліфт FMG ST були розроблені для заміни кількох стандартних причепів на вашій фермі або для використання підрядниками. Це заощаджує кошти, оскільки вам потрібен лише один причіп для виконання кількох завдань. Тракторні причепа-мультиліфт FMG ST можуть бути оснащені антиблокувальними гальмами EBS і технологією, яка дозволяє розвивати максимальну швидкість до 60 км/год.

Тракторні причепа-мультиліфт FMG ST використовуються фінськими силами оборони, і співпраця з цим спеціальним замовником забезпечила додаткову надійність і нові функції також для цивільних версій причепа. Автоматична зміна контейнерів, вантажні ваги та гідравлічна незалежна підвіска на кожному колесі – це кілька прикладів корисних стандартних функцій.

Унікальна конструкція ковзного гака забезпечує дуже низький кут підйому контейнера та достатню силу для обробки повністю завантажених важких контейнерів.



БАГАТОФУНКЦІОНАЛЬНИЙ ТРАКТОРНИЙ ПРИЧІП-МУЛЬТИЛІФТ

Модель	ST16	ST18
Вантажопідйомність, тонн	16	18
Ширина, м	2,55	2,55
Довжина контейнера, м	4-6	4-6
Вага, кг	4500	4700
Підйомні циліндри, мм/кількість	125/2	145/2
Макс. кут нахилу, градус	55	55
Хв. висота гака, м	1,2	1,3
Макс. забір масла для перекидання, л	10	10
Стандартні шини	550/60-22,5	550/60-22,5
Макс. шини	710/45-22,5	710/45-22,5
Колісна база, м	1,36	1,36
Гальма передніх коліс (гідравлічні)	Стандартний	Стандартний
Гальма 4 колеса (гідравлічні)	Опція	Опція
Антиблокувальні гальма EBS зі стисненим повітрям	Опція	Опція
Автоматична зміна контейнера	Стандартний	Стандартний
Хвостовий борт гідравлічний	Стандартний	Стандартний
Гідравлічна підвіска на 4 колеса	Стандартний	Стандартний
Бризковики на 4 колеса	Опція	Опція
Задні світлодіодні ліхтарі	Стандартний	Стандартний
Набір додаткового освітлення (об.+денний rl)	Опція	Опція
Ящик для інструментів	Опція	Опція
Кульове кріплення на дишлі	Опція	Опція
Гальма ALB (авточутливі до навантаження)	Стандартний	Стандартний
Автоматичне блокування контейнера	Стандартний	Стандартний



KESLA — ваш відповідальний партнер у сфері сучасних лісових технологій та обробки матеріалів. Інноваційна, високоякісна професійна техніка, виготовлена у Фінляндії з десятирічним досвідом і розумінням клієнтів, допоможе вам досягти успіху в лісі та поза ним.

ДИЗЕЛЬНІ ГЕНЕРАТОРИ ÇUKUROVA ПОТУЖНІСТЮ ВІД 22 ДО 2500 КВА

ÇUKUROVA прагне насамперед задовольнити клієнтів якістю продукції та продуктивністю, що доповнюється найвищими стандартами після-продажного обслуговування.

	PM ELITE серія	PN серія	VN серія	VL серія
Кількість моделей у серії	28	27	16	20
Діапазон потужності	15-2500 kVa	15-2250 kVa	90-700 kVa	90-700 kVa
Марка двигуна	Perkins	Perkins	Volvo	Volvo
Марка альтернатора	Marelli	Stamford	Stamford	Leroy Somer



БАГАТОФУНКЦІОНАЛЬНИЙ ТРАКТОРНИЙ ПРИЧІП-МУЛЬТИЛІФТ

Модель генератора	Потужність (резервний режим)	Потужність (основний режим)	Двигун	Альтернатор
ÇJ15PM	15kva	13.5kva	Perkins 403A-15G1	Marelli MJB160XA
ÇJ22PM	22kva	19.8kva	Perkins 404A-22G	Marelli MJB160SA4
ÇJ33PM	33kva	29.7kva	Perkins 1103A-33G	Marelli MJB160MB4
ÇJ50PM	50kva	45kva	Perkins 1103A-33TG1	Marelli MJB200SB4
ÇJ70PM	70kva	63.5kva	Perkins 1104A-44TG1	Marelli MJB200A4
ÇJ90PM	90kva	81kva	Perkins 1104A-44TG2	Marelli MJB200LA4
ÇJ110PM	110kva	99kva	Perkins 1104C-44TAG2	Marelli MJB225MA4
ÇJ150PM	150kva	135kva	Perkins 1106A-70TG1	Marelli MJB225LA4
ÇJ220PM	220kva	198kva	Perkins 1106A-70TAG4	Marelli MJB250LA4
ÇJ250PM	250kva	225kva	Perkins 1206A-E70TTAG2	Marelli MJB250LB4
ÇJ275PM	275kva	247.5kva	Perkins 1206A-E70TTAG3	Marelli MJB250LB4
ÇJ300PM	300kva	270kva	Perkins 1506A-E88TAG4	Marelli MJB315SA4
ÇJ330PM	330kva	297kva	Perkins 1506A-E88TAG5	Marelli MJB314SA3
ÇJ400PM	400kva	360kva	Perkins 2206A-E13TAG2	Marelli MJB315SB4
ÇJ450PM	450kva	405kva	Perkins 2206A-E13TAG3	Marelli MJB315MA4
ÇJ500PM	500kva	450kva	Perkins 2506A-E15TAG1	Marelli MJB315MB4
ÇJ550PM	550kva	495kva	Perkins 2506A-E15TAG2	Marelli MJB355SA4
ÇJ725PM	725kva	652.5kva	Perkins 2806A-E18TAG2	Marelli MJB355MA4
ÇJ825PM	825kva	742.5kva	Perkins 2806A-E18TTAG5	Marelli MJB355MB4
ÇJ900PM	900kva	810kva	Perkins 4006-23TAG3A	Marelli MJB400A4
ÇJ1100PM	1100kva	990kva	Perkins 4008TAG2A	Marelli MJB400MB4
ÇJ1250PM	1250kva	1125kva	Perkins 4008-30TAG3	Marelli MJB400LB4
ÇJ1400PM	1400kva	1260kva	Perkins 4012-46TWG2A	Marelli MJB400LB4
ÇJ1650PM	1650kva	1485kva	Perkins 4012-46TAG2A	Marelli MJB450MB4
ÇJ1900PM	1900kva	1710kva	Perkins 4012-46TAG3A	Marelli MJB450LB4
ÇJ2000PM	2000kva	1800kva	Perkins 4016-TAG1A	Marelli MJB450LB4
ÇJ2200PM	2200kva	1980kva	Perkins 4016TAG2A	Marelli MJB500SC4
ÇJ2500PM	2500kva	2250kva	Perkins 4016-61TRG3	Marelli MJB500SC5





ІБІС МОТОР, ТОВ

Офіс: Київ, пр. Степана Бандери, 20

Сервісний центр: Київ, вул. Василя Степанченка, 17а

Тел: +380 67 217 63 60