

ЧОМУ ЦЕ КРАЩЕ РІШЕННЯ



ГОТОВИЙ ДО ВИКЛИКІВ

## ТРАКТОРИ VALTRA

### НАДІЙНІСТЬ! ПРОСТОТА ВИКОРИСТАННЯ!

Ми впевнені в надійності цього трактора. Valtra приділила особливу увагу щоденному обслуговуванню, і саме тому час, який відведено на перевірку оливи та огляд фільтрів, мінімальний. Ба більше навіть після 10 000 мотогодин експлуатації, обсяг витрачених на трактор коштів буде мінімальним, а залишкова вартість не дуже відрізняться від вартості нової машини.

**Valtra** створена для тих, хто цінує продуктивність, комфорт і довговічність. Надійна конструкція, потужний двигун і зручна кабіна роблять кожен робочий день ефективним і комфортним.

Завдяки продуманій інженерії та високій якості матеріалів, трактори Valtra витримують найскладніші умови, забезпечуючи стабільну роботу сезон за сезоном.

**Valtra** – це техніка, якій можна довіряти.



**S СЕРІЯ**  
(280 – 425 кс)



**A СЕРІЯ**  
(105 – 115 кс)  
High-Tech



**G СЕРІЯ**  
(105 – 145 кс)  
High-Tech Active Versu



**T СЕРІЯ**  
(155 – 250 кс)  
High-Tech Active Versu



**Q СЕРІЯ**  
(265 – 305 кс)

## ТРАКТОРИ VALTRA

### ДВИГУН

	А Серія	G Серія	T Серія	Q Серія	S Серія
Модель	AgcoPower				
Об'єм, л / циліндри	4,4/4	6,6/6; 7,4/6	6,6/6; 7,4/6	7,4/6	8,4/6
Потужність, к.с.	105-115	105-135	165-235	265-305	280-420
Потужність з PowerBoost, к.с.		110-145	180-250	290-305	310-420
Максимальний крутний, Nm	455	440-560	680-1000	1200-1280	1250-1750

### ТРАНСМІСІЯ

	А Серія	G Серія	T Серія	Q Серія	S Серія
ТИП		PowerShift Reverse		CVT	CVT
Швидкостей, вперед/назад	16/16	24/24	30/30, CVT	CVT	CVT
Діапазон швидкостей, км/год	0,15-40	0,15-40	0,5-50, 0,03-50	0-50	0-50
Ходозменшувач	Опційно	Опційно	+	+	+
Швидкостей в одному діапазоні	4	4	5	CVT	CVT
Режим автоматичного перемикання швидкостей	+	+	+	+	+



## МОЖЛИВІ ОПЦІЇ ТРАКТОРА VALTRA



### ФРОНТАЛЬНІ НАВАНТАЖУВАЧІ ДЛЯ ВСІХ ВИДІВ РОБІТ

Фронтальні **навантажувачі Valtra** готові працювати будь-де. Широкий вибір кріплень під інструменти, які сумісні з більшістю типів знарядь, робить їх ідеальними для будь-чого: від сільськогосподарських робіт до обслуговування доріг, від стрижки трави до роботи в аеропортах, прибирання снігу та інших завдань.

- ▶ 12 моделей / 7 з паралельним кріпленням
- ▶ 5 без паралельного кріплення
- ▶ Сумісний з тракторами від 75 до 300 к.с
- ▶ Максимальна висота підйому від 3,20 м до 4,75 м
- ▶ Максимальна вантажопідйомність від 1750 кг до 3500 кг
- ▶ Надміцна конструкція підрамника
- ▶ Покращена видимість для оператора

### РОБОТА ЗАДНІМ ХОДОМ TWINTRAC

Працюйте вперед і назад з унікальною системою **TwinTrac** від Valtra. Завдяки можливості обертання робочого місця оператором та опційному даху Skyview, ви можете працювати ефективно та безпечно як при русі вперед, так і при русі назад.

**Еккскаватор HI-TEC** – високоякісний землерийний агрегат, який приєднується до базового трактора за допомогою спеціального адаптера. Це забезпечує високу універсальність комплексу, оскільки у разі потреби використання базового трактора на транспортних роботах блок екскаватора просто від'єднується та зберігається окремо.

Також такий варіант компоновки дозволяє копати на рівні, недосяжному для екскаваторів традиційної конструкції.



### ТЕХНІЧНА ІНФОРМАЦІЯ

Найбільший радіус копання	5,81 м
Глибина копання	4,20 м
Поворот ківшу	179°
RotoTilt (опційно)	360°
Висота навантажування	3,12 м
Робочий кут рукояті	180°
Підйомна сила, повний виліт (без ковша)	7,9 kN
Сила копання, використання ковшів, Сул. (макс.)	30,8 kN
Сила копання за допомогою ковша, Сул. (макс.)	41,2 kN
Максимальний поворотний момент	17,7 kNm
Гідравличний тиск	190 bar
Вага (без Rototilt, ковша та монтажних частин)	1470 кг
Загальна вага (екскаватор Rototilt R2, навісна рама трактора)	1850 кг

## VALTRA UNLIMITED

### ОДИН ТРАКТОР, БЕЗЛІЧ ЗАВДАНЬ, НЕОБМЕЖЕНІ МОЖЛИВОСТІ ДЛЯ БУДЬ-ЯКИХ РОБІТ

Навіщо купувати п'ять спеціалізованих машин, якщо один **трактор Valtra** може впоратися з усім спектром комунальних робіт? Завдяки універсальним рішенням Valtra Unlimited всі завдання можна вирішити за допомогою лише одного трактора. Список обладнання, яке можна встановити на трактор, практично нескінченний, як і список завдань, з якими може управитися Valtra Unlimited.

Десять років тому кілька винахідливих інженерів і техніків на тракторному заводі в Суолахті хотіли перевірити, чи можуть вони оснастити трактори ще більшою кількістю опцій та аксесуарів. Студія Unlimited починалася як обережний експеримент, але її популярність здивувала навіть її творців. Сьогодні третина тракторів, виготовлених на заводі в Суолахті, оснащена опціями Unlimited.



## НАВАНТАЖУВАЧІ NOVOTNÝ

**Навантажувачі Novotný** – універсальна техніка, що широко використовується у сільському господарстві, будівництві, комунальній сфері та лісовому господарстві. Завдяки великому вибору навісного обладнання машини легко адаптуються до різних видів робіт.

Техніка оснащується потужними та економічними двигунами FPT, що відповідають сучасним екологічним стандартам, а також надійною гідравлічною системою Bosch Rexroth. Навантажувачі відзначаються високою вантажопідйомністю, стабільністю роботи та простою конструкцією, що забезпечує легке та швидке технічне обслуговування.

Комфортна кабіна з покращеною оглядовістю, ергономічним керуванням та сучасними опціями створює зручні умови для оператора під час щоденної роботи.

### ДВИГУН

Модель	B861	B961
Тип двигуна	FPT/F34	FPT/F34
Об'єм двигуна	3,41 л	3,41 л
Максимальна потужність двигуна	43 кВт / 2300 об/хв	55 кВт / 2300 об/хв
Максимальний крутний момент	265 Нм / 1300 об/хв	320 Нм / 1300 об/хв
Робоча маса	3 350 кг	3 580 кг
Вантажопідйомність (корисне навантаження)	1 000 кг	1 200 кг
Граничне навантаження при перекиданні	2 080 кг	2 185 кг
Об'єм стандартного ковша	0,53 м <sup>3</sup>	0,60 м <sup>3</sup>
Об'єм ковша за потребою користувача	0,53 – 0,80 м <sup>3</sup>	0,60 – 0,90 м <sup>3</sup>
Максимальна сила руху вперед	29 кН	32 кН
Підйомна сила	21,3 кН	29,6 кН
Сила відриву ковша	21,3 кН	28,7 кН
Максимальна швидкість	12 км/год (18 км/год)	12,5 км/год (18,5 км/год)
Розмір шин	10,75×15,3	12×16,5



### ХАРВЕСТЕРИ ТА ФОРВАРДЕРИ

Компанія **Strojárna Novotný s. r. o.** – чеський машинобудівний виробник, заснований у 1991 році. Має два сучасні заводи, розташовані неподалік один від одного. Підприємство спеціалізується на виробництві зварних конструкцій, навантажувачів, форвардерів і харвестерів, а також додаткового обладнання для відомих європейських брендів, зокрема Weidemann.



## УНІВЕРСАЛЬНІ ФРЕЗИ-РОЗПУШУВАЧІ

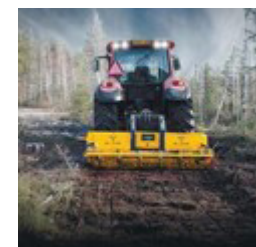
**Техніка MERICRUSHER** призначена для розчищення земель. Це високоякісні, довговічні та економічні машини для вимогливих професіоналів. Серія Crusher охоплює широкий діапазон тракторів потужністю від 50 до 700 кінських сил. Моделі MJ і MJS призначені для роботи в умовах, де мала вага і міцність мають першорядне значення. Для більш вибагливих умов експлуатації ідеальним вибором стануть трактори більшої потужності моделей MJHS і MJFS. MeriCrushers можуть бути оснащені запатентованим сортувальним решетом, яке забезпечує чудові результати подрібнення в будь-яких умовах. Всі подрібнювачі MeriCrushers з приводом від валу відбору потужності оснащені запатентованою запобіжною муфтою POC від Suokone. Механізм приводу для важких умов експлуатації розрахований на потужність до 700 к. с.

**MeriCrusher** – фінські мульчери, створені для роботи без компромісів. Надійна конструкція, потужний ротор і просте обслуговування роблять їх незамінними у лісі, на фермі чи будмайданчику.

- ▶ **MJ** – легка серія для тракторів 50–150 к.с., глибина до 20 см.
- ▶ **MJS** – універсальна модель для тракторів 110–300 к.с., глибина до 25 см.



- ▶ **MJHS** – професійна серія для важких умов, 200–750 к.с., глибина до 30 см.
- ▶ **MJFS** – серія для тракторів 280–750 к.с., глибина обробки до 40 см.

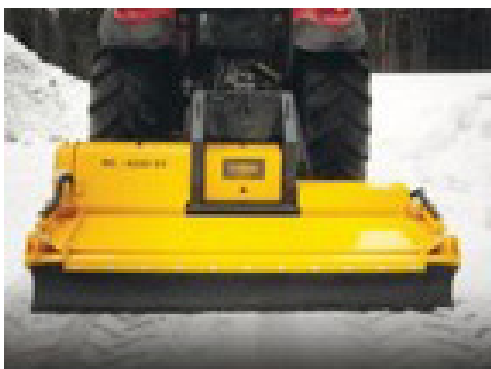


- ▶ **MC4-HYDRAULIC** – модель із гідравлічним приводом, глибина до 20 см.

Ефективність, якість і витривалість – ось що означає MeriCrusher.



## ДОРОЖНЯ ФРЕЗА ДЛЯ ФОРМУВАННЯ ПОКРИТТЯ



**MeriRoad RC-4000** – для обслуговування гравійних доріг і тротуарів. Ротор 400 мм, глибина 200 мм, потужність 90-150 к. с.

**MeriRoad RC65** – для професійного використання на важких покриттях. Ротор 600 мм, глибина 300 мм, потужність 130-400 к. с.

**MeriRoad RC90** – для найвимогливіших проектів. Ротор 850 мм, глибина 450 мм, потужність 280-550 к. с.

## ВІБРОПЛИТА ДЛЯ ЕФЕКТИВНОГО УЩІЛЬНЕННЯ ҐРУНТУ



**MeriPacker** – для ефективного ущільнення.

- ▶ Ущільнення гравійних доріг після фрезерування або планування.
- ▶ Ущільнення поблизу будівель, а також парковок, спортивних, дворових та інших територій.
- ▶ Ущільнення залізничних шляхових дворів і площ шляхів.
- ▶ Ущільнення пішохідних, лижних та інших стежок.

## ПРИЧЕП-МУЛЬТИЛІФТ

Багатоцільові тракторні причепа-мультиліфт **FMG ST** замінюють кілька стандартних причепів на фермі, заощаджуючи кошти. Вони можуть оснащуватись антиблокувальними гальмами EBS і розвивати швидкість до 60 км/год. Причепа використовуються фінськими силами оборони, що забезпечило додаткову надійність і нові функції для цивільних моделей. Автоматична зміна контейнерів, вантажні ваги, гідравлічна незалежна підвіска та унікальний ковзний гак роблять роботу з важкими контейнерами легкою та ефективною.



## ПІДМІТАЛЬНІ МАШИНИ

**Ковшова підмітальна машина FMG** – універсальне рішення для очищення доріг, вулиць, територій підприємств і громадських просторів. Вона поєднує збирання сміття ковшем і фінальне підмітання щітками. Переваги: плаваючий ківш із гумовими колесами та сталевим лезом, гідропривід бокових щіток, можливість підмітання вперед/назад, регулювання кута щітки ( $\pm 28^\circ$ ), опціональні контейнер і система зрошення.

Моделі:

- ▶ SB1800 – для вузьких вулиць і паркінгів (1,8 м)
- ▶ SB2200 – універсальна міська (2,2 м)

- ▶ SB2600 – для підприємств і логістичних зон (2,6 м)
- ▶ SB3000 – для промислових територій (3,0 м)
- ▶ SB3300 – для великих відкритих майданчиків (3,3 м)



## ВІДВАЛ ШВИДКІСНИЙ

**Відвал швидкісний Basic** призначений для районів з невеликою кількістю снігу. Крила висотою 110 см забезпечують кращу видимість під час прибирання та роблять відвал більш бюджетним.

Відвал обладнаний протиударним демпфером: при зіткненні з перешкодою пружина пом'якшує удар, і відвал «перепригне» перешкоду. Підключення до трактора здійснюється за допомогою однієї гідропари. Додатково відвал оснащений обмежником з лівого боку, який запобігає викиданню снігу на проїжджу частину.



## ТРАКТОРНІ ГРЕЙДЕРИ



**Грейдери FMG** – надійне рішення для аграріїв. Вони ідеально підходять для прибирання снігу взимку, планування та вирівнювання ґрунтових і гравійних доріг на фермах улітку. Завдяки гідравлічному регулятору тиску вага трактора переноситься на лезо, що забезпечує відмінне зчеплення з поверхнею. Грейдери легко під'єднуються до 3-точкової навіски трактора, а регульовані колеса підтримують стабільну глибину роботи та знижують вібрацію. Леза бувають трьох типів – рівне, перфороване або з жалом. За потреби можна додати розсувні крила та гідроциліндри для регулювання нижнього рівня. Моделі RAP245, RAP275, RAP300 і RAP300HD підходять для будь-яких фермерських завдань – від догляду за дорогами до підготовки майданчиків і територій господарства.



## ГРЕЙДЕРИ ДЛЯ ПРОФІЛЮВАННЯ ТА ВИРІВНЮВАННЯ

**Грейдери FMG** ідеально підходять для прибирання снігу взимку та вирівнювання ґрунтових і гравійних доріг влітку. Леза оснащені гідравлічним регулятором тиску для кращого зчеплення з поверхнею і кріпляться до 3-точкової навіски трактора.

Регульовані балансувальні колеса забезпечують рівномірну глибину роботи та зменшують вібрацію.

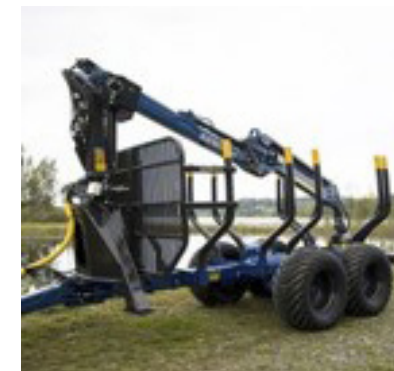


Доступні різні типи лез: рівне, перфороване та з жалом, а також додаткові розсувні крила та циліндри для регулювання нижнього рівня. Моделі RAP245, RAP275, RAP300 і RAP300HD відрізняються шириною робочої зони та вагою, що дозволяє підібрати оптимальний грейдер для будь-яких завдань.

**Kesla** – експерт із сучасного обладнання для тракторів та вантажних автомобілів. Спираючись на десятиліття реального практичного досвіду у створенні інноваційних рішень Kesla пропонує найкращі і найзручніші інструменти для роботи будь-де: в лісі, на фермі тощо. Жодних компромісів із відповідальністю.

## БАГАТОФУНКЦІОНАЛЬНИЙ ПРИЧІП

**KESLA Kerberos** – це багатофункціональний причіп, розроблений компанією Kesla, завдяки модульній конструкції та автономній гідравлічній системі, він може бути адаптований для цивільних цілей, таких як лісозаготівля, будівництво та аварійно-рятувальні операції. KESLA Kerberos. Універсальний пакет для причепа KESLA 325T з навантажувачем.



## ЗАХОПЛЕННЯ ТА ОБРОБКА ДЕРЕВА

**Kesla** – експерт із сучасного обладнання для тракторів і вантажівок, пропонує надійні та зручні інструменти для роботи в лісі, на фермі та в інших умовах.

**KESLA 14RH та 25RH-II** – універсальний інструмент для проріджування та суцільних рубок. Завдяки продуманій геометрії вальців і ножів він легко захоплює та обробляє дерева як із землі, так і у вертикальному положенні. Великий вибір гідромоторів і додаткових опцій дозволяє підібрати оптимальну комплектацію під будь-які завдання.



**Компанія KUHN** (Франція) спеціалізується на розробці та виробництві високоякісного навісного та причіпного обладнання. Понад 190 років KUHN впроваджує інновації та постійно вдосконалює свої продукти, щоб забезпечити максимальну ефективність і довговічність техніки.

Компанія пропонує широкий спектр рішень для комунального господарства, серед яких:

- машини для прибирання снігу та боротьби з ожеледицею (снігоочисники, піскорозкидувачі),
- обладнання для обслуговування доріг і тротуарів (щітки, відвали),
- техніка для косіння та догляду за зеленими зонами (комунальні косарки, мульчери),
- навісне обладнання для тракторів, що використовується в муніципальних службах.



## КОСАРКИ

**Косарки/мульчери** для виконання робіт по догляду за обочинами доріг, розчищення територій від чагарників, догляду лісо-паркових зон. Варіативність моделей дозволяє виконувати від найпростіших функцій покосу, до догляду та розчищення територій в важкодоступних місцях.



## НАВІСНІ ПІСКОРОЗКИДАЧІ

**Обладнання піскорозкидальне** – встановлюється на різні типи тракторів. Ідеально підходить для догляду доріг в невеликих містечках, парках, територій великих підприємств. Об'єм бункерів може складати від 250 до 1000 л. Ширина оброблюємої ділянки – від 0,5 до 8 м.

## ВИСОКОТЕХНОЛОГІЧНИЙ ТРАКТОРНИЙ ПОДРІБНЮВАЧ

**MUS-MAX** – австрійський виробник з понад 160-річною історією, який створює високотехнологічні тракторні подрібнювачі Wood-Terminator потужністю від 100 до 600 к. с.

Компанія повністю контролює весь цикл виробництва – від розробки до виготовлення та сервісу, забезпечуючи максимальну надійність, продуктивність та якість щепи.

Основні переваги:

- ▶ Потужні системи подачі та барабанної технології.
- ▶ Висока продуктивність – від 60 до 300 lcm/h.
- ▶ Інтелектуальна система керування з сенсорним дисплеєм.
- ▶ Швидке та зручне обслуговування.
- ▶ Широкий вибір опцій: камери, LED-освітлення, IoT-моніторинг, радіоуправління.

**MUS-MAX** – це ефективні рішення для приватних, комунальних і промислових задач.



Тракторний барабанний подрібнювач із крановим завантаженням, від 100 до 600 к.с



Змінні зубці та леза гарантують рівномірну та безперебійну роботу верхнього ролика.



**KOVACO** – словацький виробник навісного обладнання для спецтехніки.

Компанія спеціалізується на розробці підмітальних машин, щіток та іншого обладнання для комунальної, будівельної й аграрної техніки. Продукція KOVACO поєднує міцну конструкцію, високу продуктивність і простоту в експлуатації.

Завдяки універсальним системам кріплення обладнання легко агрегатуються з міні-навантажувачами та технікою різних виробників, забезпечуючи ефективну роботу в будь-яких умовах.



### ВІДВАЛ ПОВОРОТНИЙ

**Відвал поворотний KOVACO** призначений для планування територій з ґрунтовим та гравійним покриттями, а також для розчищення доріг, тротуарів, прилеглих територій від снігу. В залежності від виконуваних задач може обладнуватися як поліуритановим, так і металевим лезом. Також може бути обладнаний поворотними гідроциліндрами для автоматизації процесу.

Сумісний з: міні навантажувачами, тракторами.



### ЩІТКА БУНКЕРНА

**Щітка бункерна KOVACO** призначена для підмітання та збору сміття з доріг, пішохідних та паркових зон. Дане обладнання вирізняється високою варіативністю в комплектації. Починаючи з матеріалу виготовлення щіточних дисків і закінчуючи додатковим устаткуванням у вигляді бордюрної щітки та встановлення зрошувальної системи для зменшення пилу.

Сумісність: міні навантажувачі, трактори.



### ПІСКОРОЗКИДАЧ

**Піскорозкидачі KOVACO** призначені для посипання в зимовий період соляною та ін.протиобледенілими сумішами доріг місцевого значення, пішохідних та паркових зон, територій різноманітних господарств та виробництв. Ширина посипання від 3 до 8 м.

Сумісний з: міні навантажувачами, тракторами.

## **KOVACO**

### ОБРІЗАЧ ДЕРЕВ

**Гідравлічний обрізач дерев KOVACO** дозволяє швидко та безпечно обрізати дерева, товсті гілки та кущі вздовж доріг, присадибних і аграрних ділянках, різних господарствах. Він надійно утримує та розрізає стовбур, зменшуючи фізичне навантаження на працівників.

Сумісний з: тракторами.



**GORDINI** – виробник навісного обладнання для спецтехніки, орієнтований на ефективність та надійність у щоденній роботі.

Компанія пропонує широкий асортимент рішень для комунальної, будівельної та сільськогосподарської техніки, зокрема обладнання для прибирання територій і обробки поверхонь. Продукція GORDINI відзначається міцною конструкцією, зносостійкістю та стабільною продуктивністю.

Завдяки універсальності та простоті підключення обладнання легко інтегрується з різними типами техніки, забезпечуючи ефективну роботу в різних умовах експлуатації.

### ГІДРОБУР

**Гідробур Gordini** призначений для буріння отворів як в ґрунтових, так і скельних породах. Сфери використання – від ремонтних та будівельних до садових робіт, та благоустрою територій. На навісне обладнання можуть встановлюватися бури різних діаметрів та для різного типу порід. Також можна замовити подовжувачі для різної глибини буріння.

Сумісні з: міні навантажувачами, тракторами, екскаваторами.





### МУЛЬЧЕР

**Мульчер GORDINI** призначений для розчищення та подрібнення чагарнику, деревної порослі, гілок та рослинних залишків без потреби їх вивозу, що збагачує ґрунт. Мульчер оснащений міцним ротором з робочими інструментами, гідравлічним приводом та універсальним кріпленням.

Сумісний з: міні навантажувачами, тракторами.



### ПАЛЕТНІ ВИЛА

**Палетні вила GORDINI** призначені для переміщення тюків сіна та соломи, кормів, піддонів з насінням, добрив або іншого матеріалу, а також для завантаження та розвантаження складських і виробничих приміщень. Міцна рама з захисною решіткою забезпечує безпеку оператора, а регульовані вила дозволяють працювати з різними типами піддонів та вантажів.

Сумісні з: міні навантажувачами, тракторами та ін. сільськогосподарською технікою.



### АСФАЛЬТНІ ФРЕЗИ

**Асфальтні фрези GORDINI** призначені для виконання робіт з ремонту та обслуговування доріг, для зняття шару асфальту з метою його заміни або для проведення подальших земляних робіт. Барабан обладнано різцями для асфальту (за запитом можна поставити різці для бетону або скельних порід як альтернативу). Опційно можна замовити комплект розпилювачів для подачі води під тиском для зменшення пилу.

Сумісні з: міні навантажувачами, тракторами.

## ДИЗЕЛЬНІ ГЕНЕРАТОРИ

### VALTRA

Вашому бізнесу потрібне надійне джерело живлення, щоб уникнути простоїв, псування продукції та дорогих ремонтів. Генератори **Valtra** – це ефективне рішення для незалежного резервного електропостачання.

Виготовлені у Ліннавуорі (Фінляндія), вони поєднують потужність і економічність.

У лінійці – шість моделей потужністю від 60 до 205 кВт, що відповідають стандартам ISO:

- ▶ **PRP** – постійна потужність для змінних навантажень (з можливістю 10% перевантаження).
- ▶ **LTP** – максимальна потужність у режимі очікування для обмеженого часу.
- ▶ **Valtra Power** – стабільність і впевненість у кожному кіловаті.



### ÇUKUROVA

Продукція компанії **Çukurova Ziraat** створена з урахуванням потреб клієнтів і спрямована на максимальну надійність та ефективність.

Під брендом Çukurova Jeneratör, який впевнено конкурує на світовому ринку, поєднуються висока якість, інноваційні технології та європейські стандарти виробництва.

З моменту заснування у 1923 році, компанія понад 97 років зберігає репутацію надійного партнера, що забезпечує стабільну роботу техніки, професійне обслуговування та довготривалі відносини з клієнтами.

Компанія IBIC Мотор пропонує генератори Çukurova потужністю від 22 до 275 кВт, що дозволяє підібрати оптимальне рішення для будь-яких потреб – від побутових до промислових.



## СЕРВІСНИЙ ЦЕНТР ІБІС МОТОР

**Сервісний центр ІБІС Мотор** – комплексне сервісне обслуговування та ремонт автомобілів, генераторів і спецтехніки різних типів і потужностей.

Ми є офіційним сервісним центром Changan та працюємо за стандартами виробника.

Надаємо стаціонарний і виїзний сервіс, включно з мобільною сервісною бригадою для оперативного ремонту на об'єкті клієнта.



## ПОСЛУГА РОЗТОЧКИ ТА НАПЛАВЛЕННЯ

**IBIC Мотор** надає послуги з ремонту техніки застосовуючи технологію розточки та наплавлення. В роботі фахівці використовують сучасне мобільне обладнання провідних компаній Італії та Німеччини. Це дозволяє проводити роботи з виїздом на об'єкти клієнта, суттєво скорочуючи витрати на перевезення техніки.

Технологія дозволяє відновлювати зношені отвори та посадочні місця рам, стріл та рукоятей екскаваторів, фронтальних та телескопічних навантажувачів до номінальних розмірів. Це суттєва економія коштів у порівнянні з заміною деталей.

Фахівцями виконуються роботи по відновленню отворів (в тому числі глухих отворів) діаметром від 40 до 400 мм, наплавлення зовнішніх валів діаметром до 250 мм.



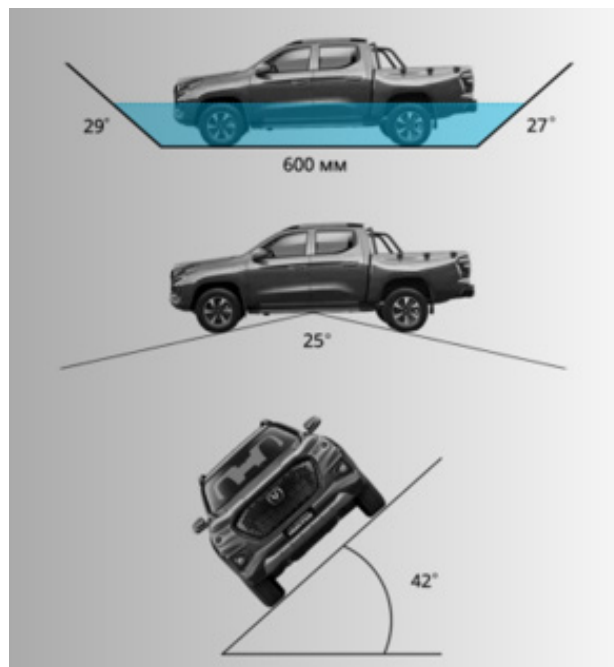
## ПІКАПИ ДЛЯ БУДЬ-ЯКИХ ЗАВДАНЬ

### УНІВЕРСАЛЬНИЙ ПОМІЧНИК

**Changan Hunter** – потужний і надійний пікап для роботи та відпочинку.

- ▶ Двигун 2.0 дизель, 150 к. с., повний привід 4x4, 6-ступенева МКПП.
- ▶ Вантажопідйомність – до 1020 кг, кліренс 230 мм.

Сучасний дизайн, міцна рама та комфортний салон роблять Hunter ідеальним вибором для тих, хто цінує силу та універсальність.







**IBIS MOTOR, ТОВ**

**Офіс з продажу техніки: м. Київ, проспект Степана Бандери, 16Б**

**Сервісний центр: м. Київ, проспект Степана Бандери, 20А**

**Тел: +380 (67) 188 26 90**